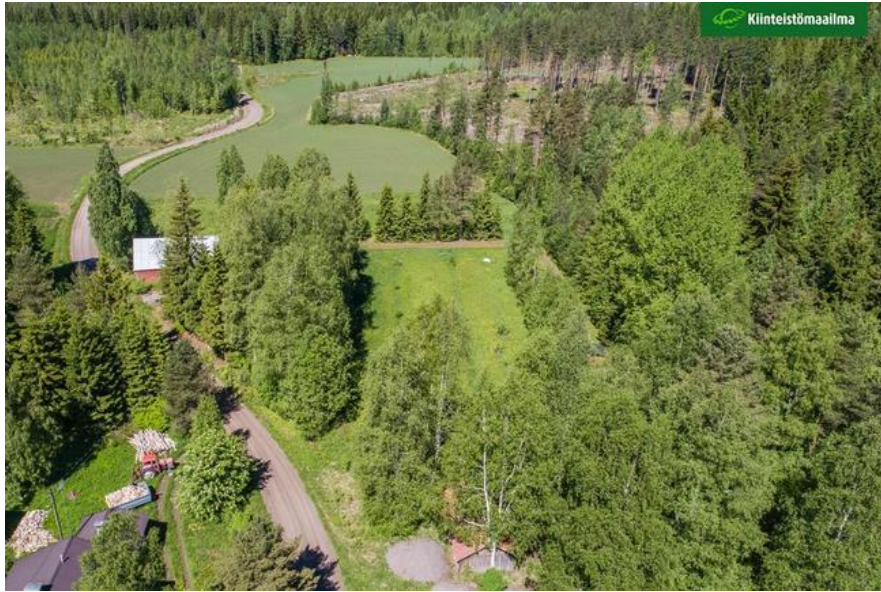


23 000 €

Muu, Loppi, Topeno, Saarimäentie 185

 ETUOVI.com



Kohdetta myy

Kiinteistömaailma | Asuntopalvelu
Sainio Oy LKV

Keskuskatu 13, 11100 Riihimäki
Puh: 045 216 4472

“ Tasaisen maan tila, jossa on sekä peltoa että puustoa. Tilalle on mahdollista rakentaa loma-asunto tai omakotitalo. Tilall sijaitsee suuri, vanha lato, oma kaivo sekä puutarhavaja ja Biolan-wc. Tilalla on parikeskuksen liittymäpiste sekä tien vieressä toinen sähköliittymäpiste. Tontille on istutettu omena- ja kirsikkapuita sekä herukkapensaita. Läheisimmät Lope järvet ovat Torho, Lairö ja Kynnäröinen.

Kohteen perustiedot

Kohdenumero: 1222270
Sijainti: [Loppi Topeno](#)
Saarimäentie 185, 12920 Topeno
Tyyppi: Muu
Vapautuminen: Sopimuksen mukaan

Hinta ja kustannukset

Velaton hinta: 23 000 €
(Myyntihinta 23 000 € +
Velkaosuus 0 €)
Myyntihinta: 23 000 €
Velkaosuus: 0 €
Kiinteistövero: 83,10 € / vuosi
Lisätietoja maksuista: Kiinteistövero: 83,10 €/v
Tiemaksu: 30-70 €/v

Kohteen lisätiedot

Kohteen kuvaus:	Myyjän antaman tiedon mukaan 27.3.2018: tontilla, ladon lähellä on naapurin paritalokeskus, jolloin tilalla on ollut käytössä oma mittari ja sen pohjalta laskutus. Sähköyhtiö on asentanut tontille tien reunaan v. 2017 sähköliittymäpisteen, josta kytkettävissä sähköliittymä tarvittaessa. Ei liittymiä.
Vesihuollon kuvaus:	Kaivo

Tontti ja kaavoitus

Tontin omistus:	Oma
Tontin pinta-ala:	8 950,0 m ²
Rakennusoikeus:	300,0 m ²
Lisätietoja rakennusoikeudesta:	Rakennuspaikalle rakennettavaksi sallittu kerrosala saa olla enintään 10 % rakennuspaikan pinta-alasta. Asuinkäyttöön tarkoitetun rakennuksen kerrostala saa olla enintään 400 m ² . Lomarakennuspaikalle saa rakentaa kaksi loma-asuntoa yhtenä kaksiasuntoisena tai kahtena yksiasuntoisena rakennuksena. Rakennettavaksi sallittu kerrosala saa olla enintään 8 % rakennuspaikan pinta-alasta. Lomarakennusten yhteenlaskettu kerrosala saa olla enintään 75 % sallitusta kokonaiskerrosalasta.
Kaavoitustilanne:	Kaavoittamaton

Palvelut ja liikenneyhteydet

Palvelut:	Koulut: lähin alakoulu (n. 2.3 km), lähin yläkoulu (n. 14.0 km) Ruokakaupat: lähin (n. 13.0 km) Päiväkodit: lähin (n. 14.0 km)
Liikenneyhteydet:	Linja-autopysäkki (n. 2.7 km)

Muut lisätiedot

Ranta:	Ei luokiteltu Ei rantaa Vesistön nimi: Läheisimmät vesistöt ovat Lairo, Torho ja Kynnäröinen.
--------	---

Tämä on Etuovi.comista tulostettu kohteen esittelysivu. Etuovi.comin ilmoituksessa ei ole välttämättä aina kaikkia tietoja kohteesta. Varmista kohdetiedot asunnon myyjältä tai kiinteistövälittäjän/rakennusliikkeen omasta myyntiesitteestä.