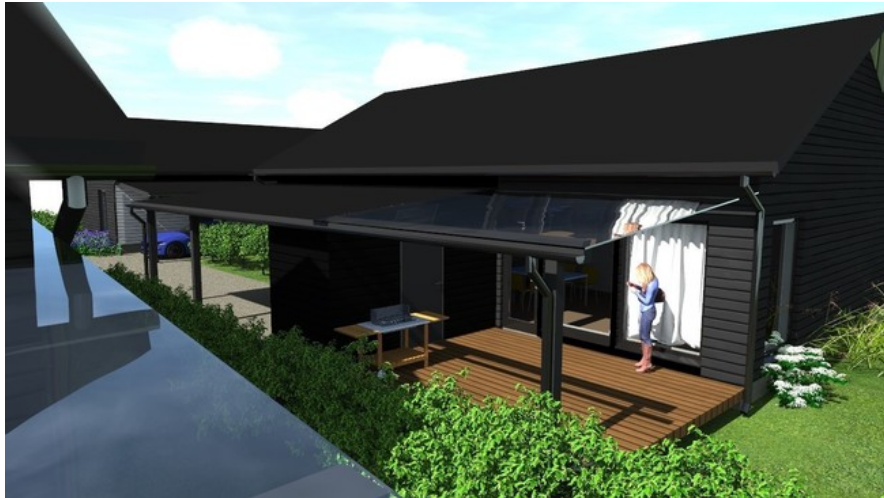


4h,k,khh,kph,2wc,var,ak, 100,0 m², 248 000 €

Omakotitalo, Lahti, Näkkimistö, Kotilokuja 1A

 ETUOVI.com



RE/MAX

Kohdetta myy

Kauhanen Sirpa
Kiinteistönvälittäjä LKV

Gsm: 044 071 2589

RE/MAX Noste | Noste Oy LKV

“ Varaa oma talosi, rakentaminen aloitetaan syksyllä 2020.

Talot rakennetaan yksityiskohtia myöten tasokkaasti "avaimet käteen" periaatteella. Lämmitysmuotona on taloudellinen poistoilmalämpöpumppu yhdistettynä vesikiertoiseen lattialämmitykseen. Lisäksi olohuoneeseen asennetaan kiertoilmatakkia.

Talot valmistuvat noin neljä kuukautta elementtien asennuksesta.

Esitteen lisäksi kohteesta on saatavissa tarkka rakennustapaselostus.

Talot rakennetaan 1700m² tontille, niin että jokainen on oma yksikkönsä. Tämä tehdään selkeällä ja yksityiskohtaisella hallinnanjaolla, jossa jokainen vastaa omista kustannuksistaan ja omasta talostaan. Jokaisella talolla on omat sähkö-, -vesi- ja viemäri liittymät.

Taloista otetaan vastaan varauksia.

Sitovat tarjoukset antavat mahdollisuuden olla mukana talon suunnittelussa.

Kaupanteko talosta onnistuu, kun talo on käyttöönottotarkastettu.

Rakentajana Talonrakennus Toivanen Oy.

Lisätiedot ja myynti:

Teemu Kirjonen
040 737 1887
teemu.kirjonen@remax.fi

tai

Sirpa Kauhanen
044 071 2589
sirpa.kauhanen@remax.fi

Asunnon perustiedot

Hinta ja kustannukset

Kohdenumero: 9532852
Sijainti: [Lahti Näkkimistö](#)
Kotilokuja 1a, 15680 Lahti
Tyyppi: [Omakotitalo](#) (Kiinteistö)
Omistusmuoto: [Omistusasunto](#)
Huoneistoselitelmä: 4h , k , khh , kph , 2wc , var , ak
Huoneita: 4 huonetta
Asuintilojen pinta-ala: 100,0 m²
Muiden tilojen pinta-ala: 7,0 m²
Kokonaispinta-ala: 107,0 m²
Kerrokset: 1
Rakennusvuosi: 2020
Käyttöönottovuosi: 2021
Vapautuminen: Muu ehto,
Käyttöönottotarkastuksen jälkeen
Varaustilanne: Ei varattu

Velaton hinta: 248 000 €
Myyntihinta: 248 000 €
Lisätietoja maksuista: Alustavan suuntaa-antavan laskelman mukaan on kiinteistövero 387€/vuosi. Käyttökustannustietoja ei ole vielä saatavilla, koska kohde on ennakkomarkkinointivaiheessa. Koko tontin tonttivuokra on 3787,50€/ vuosi, joten yhden talon osalle Lahden kaupunki laskuttaa tonttivuokraa 946,88€/vuosi.

Asumnon lisätiedot

Sauna:	Asumnossa on sauna
Tulisija:	Takka, Smidson Porto 5 kiertoilmatakka ja teräshormi, väri valkoinen tai musta.
Kohteen kuvaus:	Rakennustapaselostus on tarkoitettu yleisluontoisen tiedon antamiseksi. Rakentaja pidättää itsellään oikeuden perustellusta syystä vaihtaa edellä mainittuja materiaaleja ja /tai rakentaa toisiin vastaaviin /samanarvoisiin materiaaleihin ja /tai rakenteisiin sekä soveltaa arkkitehdin antamia mittoja. Kaikki lisä- ja muutostyöt on sovittava kirjallisesti erikseen rakentajan kanssa. Rakennus toteutetaan rakennusluvan hakupäivänä voimassa olevien energiamääräysten ja rakentamismääräysten mukaisesti
Asumnon kunto:	Hyvä
Lisätietoja kunnosta:	Kohteesta on yksityiskohtainen Rakennustapaselostus. Rakentaja tekee keittiöstä ja kodinhoituhuoneesta kalustesuunnitelman/hintaluokan, jota asiakkaalla on halutessaan mahdollisuus muokata. TALOVARUSTEITA: Lumiesteet, seinätikkaat ja kulkusilta. Huoltoluukku talon päädyssä. Roskasäiliöt 2 kpl suojaseinillä. Postilaatikko.
Energialuokka:	Ei lain edellyttämää energiatodistusta Energiatodistus teetetään rakennusvaiheessa
Lämmitysjärjestelmän kuvaus:	Poistoilmalämpöpumppu Nibe F 470. Vesikiertoinen lattialämmitys.
Vesihuollon kuvaus:	kunnan vesijohto
Viemäri:	kunnan
Sähköliittymä siirtyy:	Kyllä

Asumnon tilat ja materiaalit

Rakennus- ja pintamateriaalit:	Pääasiallinen rakennusmateriaali: Puu Seinämateriaalit: Maalin sävy V503/ Talvi Lattiamateriaalit: Olohuone, keittiö, makuuhuoneet laminaatti. Eteinen, kodinhoito- ja pesuhuone, sauna sekä wc laatoitetaan. Varastossa epoksimaali, väri harmaa.
Katto:	Hajakatto Kattomateriaalit: Pelti Kate: Konesaumattu peltikate, väri mattamusta
Keittiön kuvaus:	Keittiökaapit ja tasot erillisen suunnitelman mukaan. Keittiöhana apk-venttiilillä, väri mustakromi. Led valot välitilassa. Komposiittiallas, musta. Varustus: Integroitu mikroaaltouuni ja induktioliesi. Kalusteuuni. Integroitu liesituuletin. Astianpesukone. Täyskorkeat jääkaappi (musta) ja pakastinkaappi (musta), Bosch mallit.
Kylpyhuoneen kuvaus:	Seinät ja lattia laattaa. Suihkusadetin, väri mustakromi Katto, tervaleppäpaneeli 15x145 mm WC-istuun Katossa led-spotit.
WC-tilojen kuvaus:	Lukumäärä: 2 Wc- istuin. Allaskaappi 100 cm, väri harmaa. Korkea kaappi. Pesuallashana+ bidee, väri musta kromi. Peili led-valolla.
Saunan kuvaus:	Tervaleppäpaneeli 15x145 mm. Lauteet tervaleppää. Kirkas lasinen ovi. Harvia kiuas 6 kW. Seinässä led-valo.
Kodinhoituhuoneen kuvaus:	Kuvaus: Kaapit ja tasot erillisen suunnitelman mukaan. Hana pk-venttiilillä, väri harjattu teräs. Teräsallas. Laatoitettu lattia ja välitila. Seinät maalattu. Muuta: kulku suoraan ulos
Säilytystilojen kuvaus:	Kaapit: Mh: Liukuovikaapit, väri valkoinen. Eteinen: Peiliukuovikaapisto 140 cm, väri valkoinen.

Asunnon tontti

Tontin omistus:	Vuokra
Kiinteistötunnus:	398-22-249-8
Tontin tyyppi:	Tasamaatontti
Tontin pinta-ala:	425,0 m ²
Lisätietoa tontista:	Tie perille
Lisätietoa tontista:	Tässä ilmoitettu yhden osan osuus. Tontille rakennetaan neljä erillistä taloa, niin että tontti jaetaan neljään miltei yhtäsuureen osaan. Tontin koko on yhteensä 1700m ² ja rakennusoikeutta on yhteensä 805 k-m ² . Kiinteistölle tullaan rakentamaan neljä erillistä taloa, joiden sijainti ilmenee asemapiirustuksesta. Asemapiirustuksessa esitetyt hallinta-alueiden rajat ovat likimääräisiä. Lopulliset ja tarkat omistus- ja hallintarajat merkitään erikseen maastoon.
Rasitteet:	Kohteeseen otetaan rakennusvaiheessa yksi sähköinen panttikirja / talo. Panttikirja kuoletaan kohteen luovutuksessa. Lahden kaupungilla on rakennettaviin tontteihin yksi panttikirja, jonka taloa kohti tuleva osuus kuoletaan käyttönottotarkastuksen jälkeen, kun kohteesta voidaan tehdä kauppa.
Rakennusoikeus:	850,0 m ²
Lisätietoja rakennusoikeudesta:	Rakennusoikeutta on yhteensä 805 k-m ²
Kaavoitustilanne:	Asemakaava
Rakennukset:	autokatos

Muut lisätiedot

Pihan kuvaus:	Kuhunkin taloon tulee: yksi autokatos- ja yksi autopaikka. Autokatoksessa sähköpistoke lämmittimelle. Autokatoksen valot liiketunnistimella. Pihatie, autokatos sepelipinta. Muut piha-alueet tasataan mullalla ja kylvetään nurmikonsiemenet. Näiden jälkihoito siirtyy ostajalle.
---------------	---

Tämä on Etuovi.comista tulostettu kohteen esittelysivu. Etuovi.comin ilmoituksessa ei ole välttämättä aina kaikkia tietoja kohteesta. Varmista kohdetiedot asunnon myyjältä tai kiinteistövälittäjän/rakennusliikkeen omasta myyntiesitteestä.