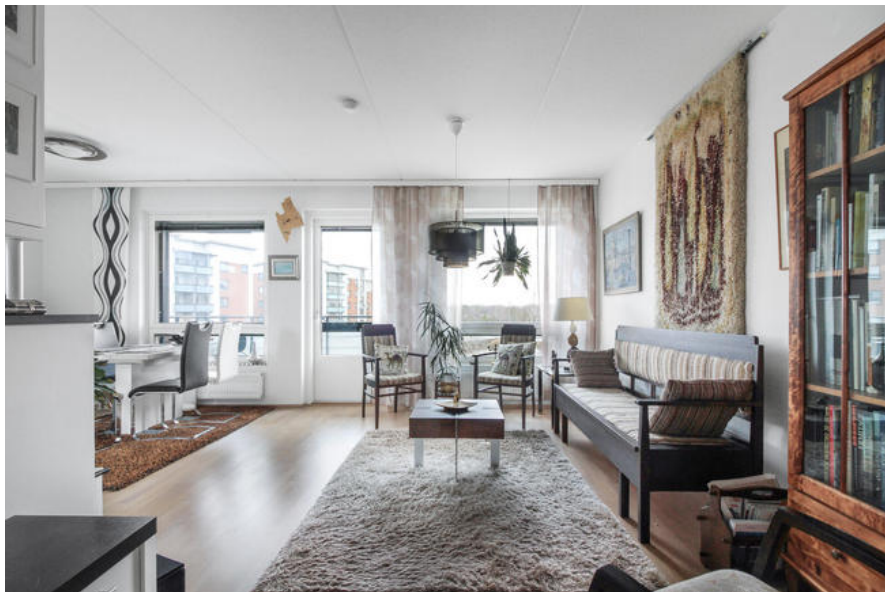


4-5h+k+aula+s, 129,5 m<sup>2</sup>, 398 000,73 €

Kerrostalo, Lappeenranta, Linnoitus, Pikisaarencatu 27

 ETUOVI.com



**RE/MAX**

**Kohdetta myy**

Finska Terttu  
kiinteistönvälittäjä, LKV, PSV

Gsm: 0456407270

RE/MAX Asuntomeklarit |  
Saimaan Kodit Oy

“ Haluatko asua mukavasti järven rannalla keskustan tuntumassa historiallisen Linnoituksen kupeessa? Tämä koti sijaitsee ainutlaatuisessa ympäristössä Rapasaaren Wanhassa satamassa, kuitenkin lähellä keskustan palveluja. Tästä tyylikkäästä ylimmän kerroksen huoneistosta, joka on 3.- ja 4.-kerroksessa, löytyy myös kaksi parvekettä toimivat tilat, moderni keittiö ja tilavat makuuhuoneet vaatehuoneineen sekä loistavat säilytystilat. Saimaa läheisyys ja luonnonläheisyys on parasta tässä kodissa. Tämä on helmi, joka täytyy itse nähdä ja kokea! Kohteeseen vain yksityisnäytöt. Sovi esittely LKV Terttu Finska 045 640 7270 tai LKV Hanne Laitinen 050 5674230.

#### Asunnon perustiedot

#### Hinta ja kustannukset

Kohdenumero:	9772475	Velaton hinta:	398 000,73 €
Sijainti:	<a href="#">Lappeenranta Linnoitus</a> Pikisaarencatu 27, 53900 Lappeenranta	(Myyntihinta 317 260 € + Velkaosuus 80 740,73 €)	
Tyyppi:	<a href="#">Kerrostalo</a> (Huoneisto)	Myyntihinta:	317 260 €
Omistusmuoto:	<a href="#">Omistusasunto</a>	Velkaosuus:	80 740,73 €
Huoneistoselitelmä:	4 - 5h + k + aula + s	Neliöhinta:	3 073,36 € / m <sup>2</sup>
Huoneita:	4 huonetta	Yhtiövastike:	1 030,91 € / kk (Hoitovastike 375,55 € / kk + Rahoitusvastike 655,36 € / kk)
Asuintilojen pinta-ala:	129,5 m <sup>2</sup>	Vesimaksu:	15,00 € / kk
Kokonaispinta-ala:	129,5 m <sup>2</sup>	Lisätietoja maksuista:	Vesimaksu: oma mittari varainsiirtovero (2%) velattomasta kauppahinnasta maksetaan kaupanteon yhteydessä. Ei koske ensiasunnon ostajaa.
Lisätietoja pinta-alasta:	yhtiöjärjestyksen mukainen, isännöitsijäntodistuksen mukainen		
Kerrokset:	3/3		
Rakennusvuosi:	2011		
Käyttöönottovuosi:	2011		
Vapautuminen:	Sopimuksen mukaan		

## Asunnon lisätiedot

---

Sauna:	Asunnossa on sauna
Parveke:	Asunnossa on parveke
Parvekkeen kuvaus:	Parveketyyppi: lasitettu Ilmansuunta: länteen
Hissi:	Taloyhtiössä on hissi
Asuntoon kuuluu:	kaapeli-tv
Asunnon kunto:	Hyvä
Lämmitysjärjestelmän kuvaus:	Kaukolämpö

## Asunnon tilat ja materiaalit

---

Rakennus- ja pintamateriaalit:	Pääasiallinen rakennusmateriaali: Muut teräsbetoni
Katto:	Kattotyyppi: pulpettikatto Kattomateriaalit: Pelti Kate: Peltikate
Keittiön kuvaus:	Lattiamateriaalit: parketti Seinämateriaalit: kaakeli, maalattu Työtaso: laminaatti Varusteet: astianpesukone, liesituuletin, mikroaaltouuni Liesi: keraaminen, muu Jääkaappi ja pakastin: jääkaappi
WC-tilojen kuvaus:	Lukumäärä: 2 Seinämateriaalit: kaakeli Lattiamateriaalit: laatta Varusteet: peilikaappi, pesukoneliitäntä, suihku, suihkuseinä
Saunan kuvaus:	Lattiamateriaalit: laatta Seinämateriaalit: puu Sähkökiuas
Olohuoneen kuvaus:	Lattiamateriaalit: parketti Seinämateriaalit: maalattu
Makuuhuoneiden kuvaus:	Lukumäärä: 3 Lattiamateriaalit: parketti Seinämateriaalit: maalattu
Säilytystilojen kuvaus:	Vaatehuone 2 kpl

## Taloyhtiö

---

Taloyhtiön nimi:	<i>Asunto Oy Lappeenranan Kreijari</i>
Isännöitsijän yhteystiedot:	Realia Isännöinti Oy/ Olli Kurhinen
Huolto:	Kiinteistöhuolto Reijus Oy
Taloyhtiöön kuuluu:	Väestönsuoja, Hissi, Urheiluvälinevarasto
Muuta taloyhtiöstä:	Muuta: huoneistokohtaiset varastot
Taloyhtiön autopaikat:	Autokatospaikkoja: 12 Parkkipaikkoja: 12
Tehdyt remontit:	-häkkivarastojen lisääminen ulkoiluvälinevarastoon ( 4kpl) ilmanäänieristyksen lisääminen huoneistojen A6 ja B15 sekä A10 ja B19 välille -2015 autokatosrakennuksien pintakäsittely takuutyönä
Tulevat remontit:	-huoltokirjan mukaiset toimenpiteet -ilmanvaihdon puhdistus ja säätö 2020 -varasto-ja autokatosrakennuksien puuosien maalaukset

2020-2022( seurataan ja tarkennetaan aikataulua tarvittaessa.

Energialuokka: F (2013)  
Tontin koko: 2 684,0 m<sup>2</sup>  
Tontin omistus: Oma  
Kaavoitustiedot: Lappeenrannan kaupunki 05-6161

#### **Muut lisätiedot**

---

Auton säilytys: Autopaikka katos myydään erillisenä osakkeena hintaan 9500 euroa.  
2 vierasautopaikkaa  
Näkymät: Saimaa  
Taloyhtiö tontti rajoittuu Saimaaseen. Yhteinen laitur, jossa käyttöoikeus.

Tämä on Etuovi.comista tulostettu kohteen esittelysivu. Etuovi.comin ilmoituksessa ei ole välttämättä aina kaikkia tietoja kohteesta. Varmista kohdetiedot asunnon myyjältä tai kiinteistövälittäjän/rakennusliikkeen omasta myyntiesitteestä.