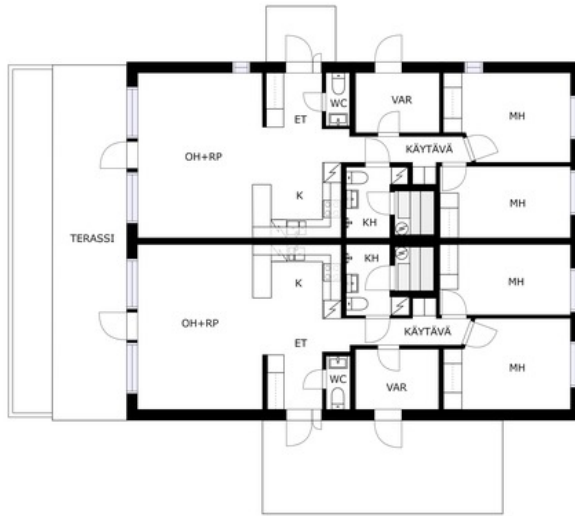


3h+k+s+v (yj:n muk.), 80,0 m<sup>2</sup>, 328 600 €

Paritalo, Kirkkonummi, Sundsberg, Konsulinkuja 1 I 1



SUUNTAA ANTAVA, EI MITTAKAAVASSA

CUBICASA

**kahdeks8s  
päivä**

#### Kohdetta myy

Varonen Mari

Kiinteistönvälittäjä, LKV, DI,  
partner

Gsm: 040 680 7752

Kahdeksas päivä Oy

## “ YKSITASOISTA, LAADUKASTA ASUMISTA

Asunto Oy Sundsbergin Solaris, Kirkkonummi sijaitsee Sundsbergin sydämessä ja yhtiöllä on nykyaikainen, energiataloudellinen aurinkopaneleita hyödyntävä lämmitysjärjestelmä. Avara tontti mahdollistaa hyvin auringon hyödyntämisen osana lämmitysjärjestelmää. Rakennettavien 1-tasoisien paritalojen useat detaljit on suunniteltu arjen mukavuutta ajatellen. Talotoimittaja on Jukkatalo. Asuntojen lämmityksessä hyödynnetään ensisijaisesti aurinkopaneelien tuottamaa sähköä ja toissijaisesti sähkö ostetaan energiayhtiöltä. Keittiön ei suotta kerrota olevan kodin sydän, vaan se on myös koko perheen tärkeä osa arkea. Keittiömaailman Alá Carte keittiökalusteet ja laadukkaat Miele kodinkoneet. Laadukkaat Keittiömaailman säilytysratkaisut jatkuvat eteisessä ja kylpyhuoneessa. Huoneiston yhteydessä on lämmin varasto ja käyttöullakko. Lisäksi yhtiössä on huoneistokohtaiset varastot (väestönsuojassa). Koti järjestyksessä on avain onnelliseen arkeen. Asuntoon kuuluu terassi, josta on käynti takapihalle. Jokaiselle asunnolle kuuluu yksi autopaikka (sähköauton latauspaikka) sekä yhtiöjärjestyksessä mainitulla tavalla mahdollisuus sopia toisesta autopaikasta yhtiön käytännön mukaan. Oma tontti on turvallinen vaihtoehto ja ekologinen asuminen tulevaisuuden valinta.

Rakennuttaja Teljän Finanssi Oy. RS-kohde (RS-pankki on Nordea). Arvioitu valmistuminen 12/2019.

Tämä on yhtiö, jolla on sydän ja jota lämmittää aurinko!

Sundsberg on aktiivinen ja lämminhenkinen kylä. Kylältä löytyy niin kotiäititapaamisia kuin rantasaunavuorot, lentopalloa ja muuta aktiviteettia. Tapahtumia järjestää mm. Kartanonrannan asukasyhdistys ja suosituin liene loppukesän kansanjuhla musiikkiesityksineen, lasten pomppulinnoineen, kisoineen ja piknik-tyyppisenä tapahtumana nurmikentällä sekä ammattilaisten tekemä ilotulitus uutena vuotena. Vuosittain Sundsbergissa vierailee myös Sirkus. Lähipalvelut löytyy kävelymatkan päästä Masalasta ja kylältä löytyy myös oma kauppa K-Market Kartanonranta laajoine aukioloaikoineen. Sundsbergista kulkee bussi Ison Omenan metroliitäntään ja Masalan juna-asemalle on matkaa noin 2 km.

#### Lisätiedot ja esittelypyynnöt

Mari Varonen, kiinteistönvälittäjä, LKV, DI, partner 040 680 7752

Hilkka Laakso, kiinteistönvälittäjä LKV, partner 040 579 33

**Asunnon perustiedot****Hinta ja kustannukset**

Kohdenumero:	9805216	Velaton hinta:	328 600 €
Sijainti:	<a href="#">Kirkkonummi Sundsberg</a> Konsulinkuja 1   1, 02450 Sundsberg		(Myyntihinta 178 130 € + Velkaosuus 150 470 €)
Tyyppi:	<a href="#">Paritalo</a> (Huoneisto)	Myyntihinta:	178 130 €
Omistusmuoto:	<a href="#">Omistusasunto</a>	Velkaosuus:	150 470 €
Huoneistoselitelmä:	3h + k + s + v (yj:n muk.)	Neliöhinta:	4 107,5 € / m <sup>2</sup>
Huoneita:	<a href="#">3 huonetta</a>	Yhtiövastike:	938,00 € / kk (Hoitovastike 160,00 € / kk + Rahoitusvastike 778,00 € / kk)
Asuintilojen pinta-ala:	80,0 m <sup>2</sup>	Autopaikkamaksu:	10,00 € / kk
Kokonaispinta-ala:	80,0 m <sup>2</sup>	Lisätietoja maksuista:	Vesimaksu: 20.00 oma mittari Huoneistokohtainen lämmitysmaksu peritään ennakkomaksu 64 €/kk (0,80 €/m <sup>2</sup> /kk) (yhtiöjärjestyksen mukainen pinta-ala) ja lämmityksen sähkö tasataan mittarin mukaaan huoneistokohtaisesti taloyhtiön määrittämin aikavälein. Vesi maksu 20,00 €/hlö/kk, vesimaksu tasataan mittarin mukaan taloyhtiön määrittämin aikavälein. Autopaikka 10 €/kk + sähkö kulutuksen mukaan. Autopaikka kylmä 10 €/kk. Huom! osakas ei tee itse sähkö Sopimusta, vaan yhtiö veloittaa käytetyn taloussähkön mittarin mukaan. Huoneiston vastikkeet perustuvat yhtiöjärjestyksen mukaiseen 80 m <sup>2</sup> pinta-alaan.
Lisätietoja pinta-alasta:	Yhtiöjärjestyksen mukaan 80 m <sup>2</sup> , asuintilojen pinta-ala 74 m <sup>2</sup> ja asunnon yhteydessä lämmin varasto 6 m <sup>2</sup> . Asuntoon kuuluu käyttöullakko.Yhtiöjärjestyksen mukainen.		
Kerrokset:	1/1		
Rakennusvuosi:	2019 ( <a href="#">Uudiskohde</a> )		
Käyttöönottovuosi:	2019		
Varaustilanne:	Ei varattu		

## Asunnon lisätiedot

---

Sauna:	Asunnossa on sauna
Tilojen kuvaus:	Eteisessä on korkeat kaapistot peililiukuovilla.
Asuntoon kuuluu:	Pistokepaikka
Kohteen kuvaus:	Sundsbergissa on paljon palveluita ilman kivijalkakauppaa. Kylältä löytyy mm. useampi valokuvaaja, meikkaaja, vaatteiden ja kosmetiikan kotimyyntiä, piano-opettaja, sisustussuunnittelija, pihasuunnittelija, personal trainer, tilintarkastusta, lakiasiaintoimija, ohjelmointia ja verkkosivujen tekijää, verkkokauppa pitkäkuitu.com, koliikkihierontaa, Ompelimo.
Asunnon kunto:	Hyvä
Lisätietoja kunnosta:	Uudiskohde, rakenteilla.
Lämmitysjärjestelmän kuvaus:	1) Aurinkopaneeli, ilmavesilämpöpumppu 2) sähkö

## Asunnon tilat ja materiaalit

---

Rakennus- ja pintamateriaalit:	Pääasiallinen rakennusmateriaali: Puu
Katto:	Siirretty harja Kattomateriaalit: Pelti Kate: Peltikate
Keittiön kuvaus:	Laadukas Keittiömaailma A La Carte keittiö (kolme modernia vaihtoehtoa, valinta Keittiömaailma valintalomakkeella). Kodinkoneet: rosterinväriset Mielen jääkaappi-pakastinyhdistelmä, Miele induktiokeittotaso, Miele kalusteuuni sekä integroitu astianpesukone. Liesituuletin. Lattia parketti.
Kylpyhuoneen kuvaus:	Kylpyhuone jossa suihku, allaskaappi, peilikaappi, wc-istuin ja pk-liitäntä. Kylpyhuoneen värimaailma valittavissa eri harmonisista ja moderneista värimaailmoista, laatat ostajan mukaan (sisustusvalinnat luettelon mukaan).
WC-tilojen kuvaus:	Allaskaappi, käsiallas, led-peili, lattia laatta, seinät maalattu, gyproc-pinta.
Saunan kuvaus:	Kiukaan tyyppi: sähkökuuas, lauteet, lattia laatta, paneloidut seinät.
Olohuoneen kuvaus:	Olohuoneeseen tulee valoa isoista ikkunoista ja avokeittiö luo ison avonaisen tilan. Tila kokoaan perheen yhteiseen ajanviettoon. Olohuoneesta on käynti terassille/parvekkeelle, josta pääsee omalle pihalle. Maalatut seinät, parkettilattia.
Makuuhuoneiden kuvaus:	Lukumäärä: 2 Kaksi makuuhuonetta, huoneissa laadukkaat säilytyskaapit (tehdasvalmisteiset kiintokalusteet).
Säilytystilojen kuvaus:	Huoneistossa on käyttöullakko, jonne on alasvedettävät ullakkoportaat. Huoneiston yhteydessä on lämmin varasto n. 6 m <sup>2</sup> , johon käynti sisältä että ulkoa, tämä mahdollistaa varaston monipuolisen käytön. Yhtiöjärjestyksen mukaan huoneistokohtaiset irtaimistovarastot väestönsuojassa.

## Taloyhtiö

---

Taloyhtiön nimi:	<i>Asunto Oy Sundsbergin Solaris, Kirkkonummi</i>
Isännöitsijän yhteystiedot:	Walttari Oy
Taloyhtiöön kuuluu:	Väestönsuoja
Muuta taloyhtiöstä:	Muuta: Elisan valokuituverkko, väestönsuoja. Tuulettuva alapohja.

Vallox ilmanvaihtokone lämmöntalteenotolla. Vesikiertoinen lattialämmitys. Sundsbergin Solariksen ilmavesilämpöpumput toimivat ensisijaisesti asuntojen katolle sijoitettavilla aurinkopaneeleilla. Lämmin käyttövesi ja lämmitys saadaan Aurinkovarastomodulista. Aurinkopaneelien tuottama sähkö on taloyhtiön omaisuutta. Sähkön ylijäämätuotanto on myytävissä Carunan sähköverkkoon tai käytettävissä vaikkapa sähköauton tai sähköpyörän lataukseen. Tutustu tarkemmin [www.aurinkovarasto.fi](http://www.aurinkovarasto.fi)

Taloyhtiön autopaikat: Autopistokepaikkoja: 32  
Energialuokka: B (2018)  
Tontin koko: 11 671,0 m<sup>2</sup>  
Tontin omistus: Oma

## Palvelut ja liikenneyhteydet

---

Palvelut: Palvelut: Päiväkoti: Päiväkoti Tenava-linna n. 350 m, Tenava-Kartano n. 350 m, Päiväkoti Tenava-Taaperot n. 400 m, Kartanonrannan päiväkoti n. 800 m, Liikuntapäiväkoti Touhula, Sarvvik n. 5 km, Saksankielinen päiväkoti HansaKinderGarten, Kauklahti, n. 10 km, ruotsinkielinen päiväkoti Hommas Daghern 2,3 km. Palvelut: Sundsbergissa K-market Kartanonranta. Sundsbergin ja Masalan palvelut sekä aktiivisen asukasyhdistyksen ja kyläläisten järjestämät tapahtumat, kerhot ja aktiviteetit. Useita ostoskeskuksia 10-20 min ajomatkan päässä mm. Kirkkonummen Prisma ja Kirsikka, Pikkulaiva Espoonlahdessa sekä Iso Omena Matinkylässä. Lisätietoa palveluista: Sundsbergissa kuntosali (omavalv. lapsiparkki), viikottaiset tenavatapaamiset kotona oleville vanhemmille, asukasyhdistys vuokraa rantasaunaa ja viljelypalstaa, BMX-rata, luontopolku metsässä. Masalan palvelut 1,5-2 km kävelymatkan päässä: Terveyskeskus, neuvola, Masalan monitoimitalo (kirjasto, posti, nuorisotila), Masalan Portin liiketila (lounasravintola Pisara, fysioterapeutti, vuokrattavana liike- ja varastotilaa), K-market, Sale, apteekki, aasialainen ravintola (sushibuffet), pizzeria, kauneushoitola, tekonurmi, kuplahalli, LähiTapiola Areena (kuntosali, urheilulajit) sekä Crossfit. Koulut: Turvallinen koulumatka Musketooripuiston kautta Kartanonrannan kouluun (ala-aste, iltapäiväkerho ja ulkoilupainotteinen Pilke iltapäiväkerho, palkittuja opettajia) n. 800 m, Nissnikun koulu (ala-aste, yläaste) 1,8 km Masalan koulu n. 3 km, Espoon yhteislyseon lukio n. 7 km, Espoonlahden lukio n. 10 km, ruotsinkieliset: Bobäck skolan (Luoma) 3,5 km (luokat 1-6).

Liikenneyhteydet: Bussi n. 900 m (liityntäbussi Matinkylän metroasemalle), Masalan juna-asema n. 2 km (autoparkki).

## Muut lisätiedot

---

Näkymät: Pihanäkymät.  
Sundsbergissa rannat ovat yleisessä käytössä. Kartanonrannan asukasyhdistyksen ylläpitämä Sipulin rantasauna on vuokrattavissa, ja viikottain kausimaksulliset naisten ja miesten erilliset lenkkisaunat. Rantasaunan kruunaa Sipulin uimaranta. Rannoilla on kävelyteitä, metsän luontopolku sekä metsän takana kallioinen piknik ja auringonpalvontapaikka "Samppanjakallio", jossa aurinko lämmittää vielä pitkään iltaan.

Tämä on Etuovi.comista tulostettu kohteen esittelysivu. Etuovi.comin ilmoituksessa ei ole välttämättä aina kaikkia tietoja kohteesta. Varmista kohdetiedot asunnon myyjältä tai kiinteistövälittäjän/rakennusliikkeen omasta myyntiesitteestä.