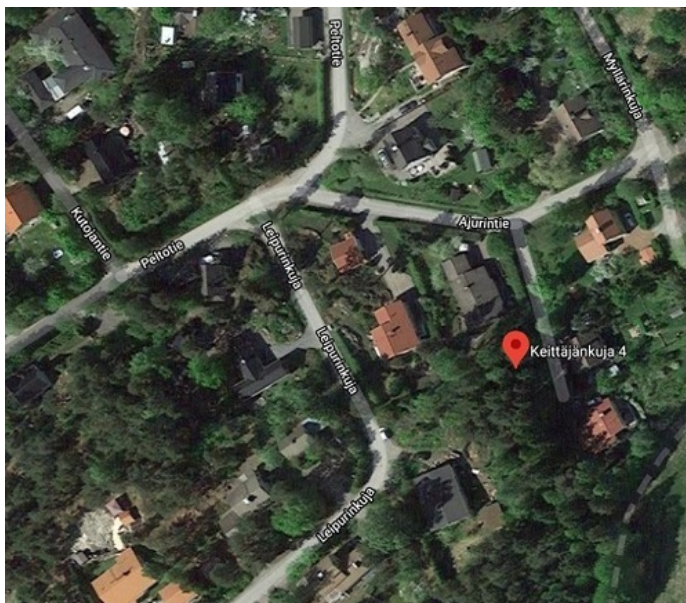


65 000 €

Omakotitontti, Raisio, Kuloinen, Keittäjänkuja 4



Kohdetta myy

Kuusisto Sari
Kiinteistönvälittäjä LKV, LVV,
Yrittäjä

Gsm: 050-2556

IN LKV Oy



Upea rinnetontti huikealla sijainnilla!

Tämä tontti sijaitsee aivan Kauppakeskus Myllyn kupeessa hyvin lähellä Turun rajaa, joten etäisyydet niin Turun kuin Raision palveluihin ovat mitä parhaat. Alue on elävän tuntuinen, koska lähistön talot koostuvat sekä vanhasta että uudesta rakennuskannasta. Valtavana bonuksena on, että alue on ns. valmis, eli et joudu asumaan vuosikausia rakennustyömaan vieressä. Lisäksi tontti sijaitsee päättävän kadun päässä ja tie on jo valmiina vieressä. Rinnetontin selkeä profiili mahdollistaa puolestaan hyvät näkymät tulevaisuudessa ympäristöön, sekä monimuotoisemman rakennustyylin korkeuserojen ansiosta. Alueella ei juurikaan enää ole vapaita tontteja, joten tätä voidaan sanoa hyvällä syyllä harvinaiseksi tilaisuudeksi saada rakentaa unelmiensa koti palveluiden välittömään läheisyyteen.

Lisätiedot sinulle tästä upeasta tontista antaa IN LKV Oy | Sari Kuusisto 050-2556, tai sari@inlkv.fi.

Kohteen perustiedot

Hinta ja kustannukset

Kohdenumero:	9923813	Velaton hinta:	65 000 €
Sijainti:	Raisio Kuloinen Keittäjänkuja 4, 21280 Raisio	Myyntihinta:	65 000 €
Tyyppi:	Omakotitontti	Kiinteistövero:	429,25 € / vuosi
Vapautuminen:	Heti vapaa		

Kohteen lisätiedot

Tontti ja kaavoitus

Tontin omistus:	Oma
Kiinteistötunnus:	680-6-613-4
Tontin tyyppi:	Rinnetontti
Tontin pinta-ala:	927,0 m ²
Lisätietoa tontista:	Tie perille
Lisätietoa tontista:	<p>Tontti sijaitsee Kuloisten asemakaava alueella, joka on kaavoitettu erillispientalojen korttelialueeksi (AO-16). Maaperätutkimuksia ei ole tehty, mutta tontti vaikuttaa olevan kallioperäinen. Profiili on melko voimakas. Vieressä sijaitsevaa lähivirkistysaluetta ollaan kaavoittamassa, vireillä Kuloistenniitty asemakaava ja asemakaavan muutos. Alue sijaitsee 6. kaupunginosassa (Kuloinen). Turkuun rajoittuva alue pohjoisosassa kaavoitetaan pientaloasumiselle. Vaihtoehtoina tutkitaan omakotitalo-, rivitalo- tai muun pientalorakentamisen sijoittamista alueelle. Turkuun rajoittuva alue eteläosassa, kaavoitetaan asumiselle. Joukkoliikenneakselin varrelle sijoittuvalle alueelle tutkitaan mahdollisuutta sijoittaa kerrostaloja ja mahdollisesti myös rivitaloasumista. Kaava tuli vireille kaavoituskatsauksessa 2015. Kuloistenniittyn osallistumis- ja arviointisuunnitelma (OAS) tiedoksi tekniselle lautakunnalle 24.5.2016, jota on tarkistettu 7.6.2016 ja 11.6.2019.</p>
Rakennusoikeus:	139,1 m ²
Tehokkuusluku:	0,15
Kaavoitustilanne:	Asemakaava
Kaavoitustiedot:	Sitova tonttijako

Palvelut ja liikenneyhteydet

Palvelut:	<p>Koulut: Peruskoulu: Kuloisten ala-aste 1,7 km. Konsan koulu 2,8 km. Raison lukio 3 km. Palvelut: Myllyn kauppakeskus 3 km. Länsikeskuksen liikekeskus 2 km. Päiväkodit: Pasalan päiväkoti ja Kuloisten päiväkoti 1,7 km.</p>
Liikenneyhteydet:	Linja-autopysäkki 1 km.

Tämä on Etuovi.comista tulostettu kohteen esittelysivu. Etuovi.comin ilmoituksessa ei ole välttämättä aina kaikkia tietoja kohteesta. Varmista kohdetiedot asunnon myyjältä tai kiinteistövälittäjän/rakennusliikkeen omasta myyntiesitteestä.