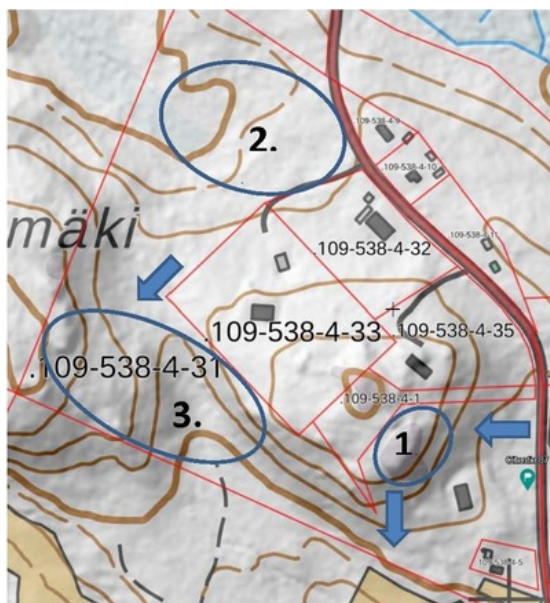


Määräala, 0 €

Omakotitontti, Hämeenlinna, Lammi, Oitentie 111



Yksityinen myyjä

Johanna Salo

Puh: 0456796060



Karttaan sinisellä merkityt alueet sijaitsevat Oitenkylässä, maaseudun rauhassa, josta on kuitenkin lyhyt matka kouluun, päiväkotiin ja Lammin kirkonkylän palveluihin.

Myytävät rakennuspaikat/määräalat:

1) Tämä on todellinen unelma paikka upeita maisemia ja näkymiä arvostavalle rakentajalle. Korkealta kallion laelta avautuu mahtama maisema yli peltojen ja metsien. Kiipeä kalliolle ja anna mielikuvituksen lentää suurista ikkunoista, terasseista, parvekkeista, jne. Jos suunnittelet rakentamista ja haluat jotain muuta kuin talon pellolle, tämä paikka on ehdottomasti näkemisen arvoinen, eikä vastaavia helposti löydä.

2) Tämä on hyvä valinta helppoa rakentamista arvostavalle rakentajalle. Tälle paikalle talo on helppo perustaa ja rajalta löytyy vesijohto ja sähkölinja. Määräalan suuruus on joustavasti sovittavissa tarpeiden mukaan.

3) Tältä alueelta löytyy rakennuspaikka omaa rauhaa arvostavalle rakentajalle. Talon tai vapaa-ajan asunnon voi perustaa erilaiseen rinteeseen tai tasamaalle omien unelmien ja tarpeiden mukaan. Alueella on paljon upeita mäntyjä ja kalliotakin löytyy. Talon sijoittelu ilmansuuntien mukaan on helppoa ja määräalan suuruus on joustavasti sovittavissa tarpeiden mukaan. Tie on helppo toteuttaa sinisen nuolen suuntaisesti Oitentieltä.

Jos kiinnostuit yhdestä tai useammasta rakennuspaikasta, ota rohkeasti yhteyttä ja käy tutustumassa alueeseen, ihastut varmasti. Tarkkaa hintaa ilmoitukseen ei ole laitettu, koska se sovitaan valitun paikan ja halutun määräalan mukaan.

Kohteen perustiedot

Hinta ja kustannukset

Kohdenumero:	e24478	Myyntihinta:	0 €
Sijainti:	Hämeenlinna Lammi Oitentie 111, 16900 Lammi		
Tyyppi:	Omakotitontti		
Kohteen selite:	Määräala		
Lisätietoja pinta-alasta:	Määräala 5000-10 000m ²		
Vapautuminen:	Heti		

Kohteen lisätiedot

Vesijohto: Kunnan vesijohto

Tontti ja kaavoitus

Tontin pinta-ala: 5 000,0 m²

Lisätietoa tontista: Tontti rakentamaton

Palvelut ja liikenneyhteydet

Palvelut: Alakoulu ja päiväkotiki reilu 1 km, yläkoulu ja lukio n. 3 km, uimahalli, kaupat ja Alko n. 2,5 km

Muut lisätiedot

Näkymät: valitun paikan mukaan rinne-, metsä- ja peltomaisema

Tämä on Etuovi.comista tulostettu kohteen esittelysivu. Etuovi.comin ilmoituksessa ei ole välttämättä aina kaikkia tietoja kohteesta. Varmista kohdetiedot asunnon myyjältä tai kiinteistövälittäjän/rakennusliikkeen omasta myyntiesitteestä.