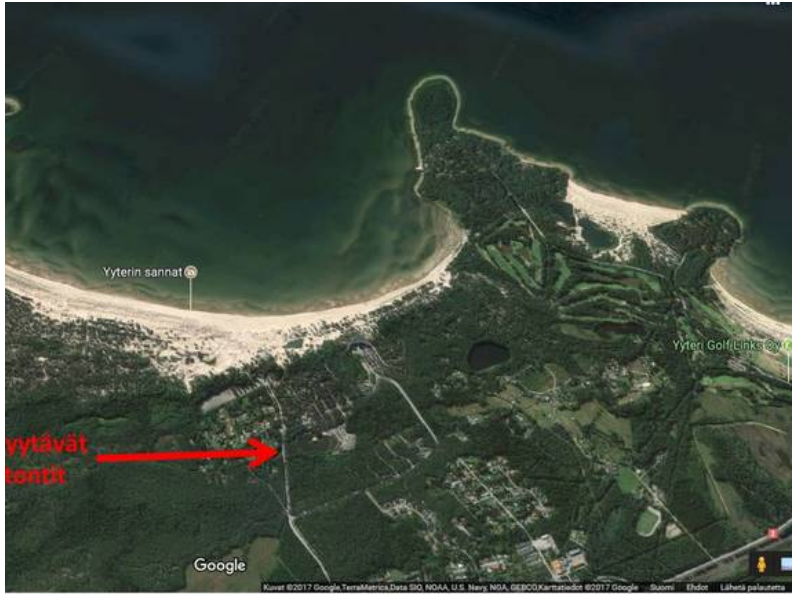


Asuin-liiketontit, 130 000 €

Vapaa-ajan tontti, Pori, Yyteri, Yyterinsantojentie 4



Yksityinen myyjä

Arto Viertola

Puh: +358442815745

“ Tontit sijaitsevat Santalan kylässä hienolla ja kehittyvällä Yyterin alueella. Yyterin hiekkarannalle 0,5 km. Yyterin Golf kentälle 2 km. Yyterin kylpylähotelliin 400 m. Seikkailupuisto Huikeseen 2km. Kaanaan K-Markettiin 1 km. Porin keskustaan 17 km. Tontit sijaitsevat hiekkamaalla lähdepuhaisen lammen rannalla. Isommalla tontilla piharakennus. Pienemmällä vanhat purkukuntoiset huvilat.

Kohteen perustiedot

Hinta ja kustannukset

Kohdenumero:	f82836	Myyntihinta:	130 000 €
Sijainti:	Pori Yyteri Yyterinsantojentie 4, 28840 Pori	Kiinteistövero:	280,00 € / vuosi
Tyyppi:	Vapaa-ajan tontti	Lisätietoja maksuista:	Kiinteistövero kahdesta tontista yhteensä.
Kohteen selite:	Asuin-liiketontit		
Lisätietoja pinta-alasta:	Kaksi kaavan mukaan asuin-liiketonttia. Tontiksi rekisteröity 3300 neliötä ja Viertola niminen tila 2600 neliötä. Rakennusoikeuskerroin molemmissa 0,3. Tonttien pinta-alaan kuuluu suurin piirtein puoliksi lampi. Tonttien kokonaisrakennusoikeus n. 1500 neliötä. Tontit voidaan myydä myös erikseen.		
Vapautuminen:	Vapautuu nopeasti sopimuksen mukaan.		

Kohteen lisätiedot

Vesijohto:	Kunnan vesijohto
Viemäri:	Tontilla kunnan viemäri. Päärakennuksen palon 2013 jälkeen sähkö, vesi ja viemäriiittymä puretun talon montussa.
Sähköliittymä siirtyy:	Kyllä

Tontti ja kaavoitus

Tontin pinta-ala:	5 900,0 m ²
Lisätietoa tontista:	Tie perille
Rakennusoikeus:	1 500,0 m ²
Lisätietoja rakennusoikeudesta:	Rakennusoikeus ilmoitettu kokonaisrakennusoikeutena olemassa olevia rakennuksia huomioimatta., Tehokkuusluku (e) 0,3
Kaavoitustiedot:	Tontit kaavoitettu asuin-liiketonteiksi.

Palvelut ja liikenneyhteydet

Palvelut:	Yyterin uimaranta 500m, Yyterin golfkenttä 2 km, Seikkailupuisto Huikee 2 km, Kaanaan K-Market 1 km, Yyterin Kylpylähotelli 400m, Meriravintola 300m, Yyterin laguuni 200m, Hevospankin ratsastustalli 200m, Porin keskusta 17 km.
Liikenneyhteydet:	Yyterinsantojentietä kulkee Porin Linjojen linja-auto. Pysäkki tontin kulmassa.
Ajo-ohjeet:	Valtatie 2:ta Meri-Poriin, josta kääntyminen Yyteriin Yyterinsantojentielle ja sitä suoraan 1,2 km. Tontit sijaitsevat lammen rannalla, 50 m ennen Yyterin Leirinnän tienhaaraa

Muut lisätiedot

Näkymät:	Eteläpuolella Santalan kylä. Länsipuolella tien takana pilkottaa Yyterin leirintäalue. Koilis-Pohjoispuolella lammen takana on Yyterin kangasmetsää.
Pihan kuvaus:	Hiekkapohjaisella pihamaalla isoja puita ja vanha perunapelto. Toisella tontilla metsää.

Tämä on Etuovi.comista tulostettu kohteen esittelysivu. Etuovi.comin ilmoituksessa ei ole välttämättä aina kaikkia tietoja kohteesta. Varmista kohdetiedot asunnon myyjältä tai kiinteistövälittäjän/rakennusliikkeen omasta myyntiesitteestä.