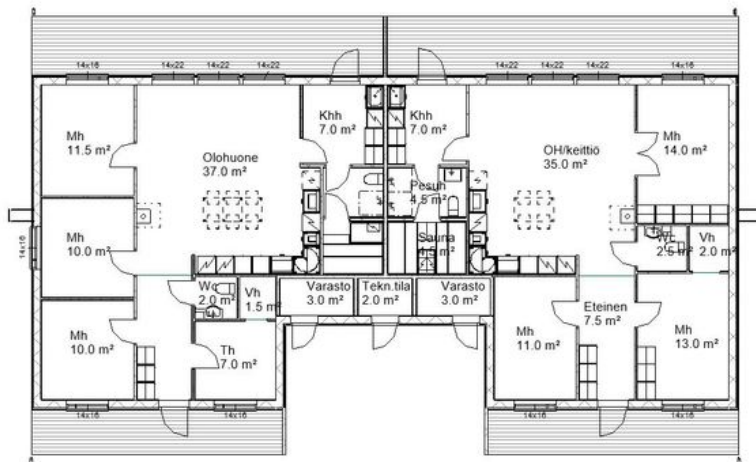


4-5h,khh,s, 105,0 m², 218 000 €

Paritalo, Kontiolahti, Kylmäoja, Saappanintie



Yksityinen myyjä

Anssi Hyttinen

Puh: 044 338 2052



Tarvitsetko tilavia makuuhuoneita vai mahdollisesti makuuhuoneiden lisäksi erillistä työtilaa/harrastetilaa.

Nämä kodit rakennetaan hallinnanjakosopimuksella jaettavalle vuokratontille. Makuuhuoneissa ja oleskelutiloissa vinyyli lattiat.

Saunassa ja kylpyhuoneessa laattalattia.

Maalämpö vesikiertoisella lattialämmityksellä kaikissa asuintiloissa sekä varastoissa.

Katetut terassit etu sekä takapihalla

Autokatoksessa latausasema sähkö-/hydridiautolle.

Takapihalle antaa näkösuojaa väliaita. Autokatoksessa, kuistin edessä ja ajoväylällä murske. Pihamaat nurmetetaan.

Asunnon perustiedot

Hinta ja kustannukset

Kohdenumero: k87663
Sijainti: [Kontiolahti Kylmäoja](#)
Saappanintie, 80710 Lehmo
Tyyppi: [Paritalo](#) (Kiinteistö)
Omistusmuoto: [Omistusasunto](#)
Huoneistoselitelmä: 4 - 5h , khh , s
Huoneita: 5 huonetta
Asuintilojen pinta-ala: 105,0 m²
Muiden tilojen pinta-ala: 3,0 m²
Lisätietoja pinta-alasta: Asunnoilla yhteinen tekninentila
Kerrokset: 1
Rakennusvuosi: 2019 ([Uudiskohde](#))
Vapautuminen: Joulukuussa 2019 valmistuva

Myyntihinta: 218 000 €
Lisätietoja maksuista: Käyttökustannuksiltaan edullinen maalämpö lämmitys.

Asunnon lisätiedot

Sauna:	Asunnossa on sauna
Asunnon kunto:	Hyvä
Energialuokka:	B (2007)
Lämmitysjärjestelmä:	Maalämpö
Vesijohto:	Kunnan vesijohto
Sähköliittymä siirtyy:	Kyllä

Asunnon tilat ja materiaalit

Rakennus- ja pintamateriaalit:	Pääasiallinen rakennusmateriaali: Puu Lattioissa Vinyylilankku, makuuhuoneissa ja oleskelutiloissa. Seinissä maalia sekä mahdollisesti tapettia. Katoissa Mdf-Paneeli kuvissa tiloissa.
Keittiön kuvaus:	Duettokalusteet, erillisuuni, induktioliesitaso, asianpesukone sekä erilliset kylmäkoneet. Koneiden väri valittavasisa valkea/teräs. Nopea päättäjä voi vielä vaikuttaa myös kaapistojen malliin.
Kylpyhuoneen kuvaus:	Seinissä sekä lattiassa laattaa, katossa paneeli.
Saunan kuvaus:	Terveleppä/lämpöhaapa paneelia seinissä sekä lauteissa, valokuituvalaistus.
Kodinhuoneen kuvaus:	Laattalattia, paneelikatto seinissä maali.
Olohuoneen kuvaus:	Lattiassa vinyylilankku, katossa MDF-Paneeli seinissä maali/tapetti
Makuuhuoneiden kuvaus:	Lattiassa vinyylilankku, katossa MDF-Paneeli seinissä maali/tapetti.

Asunnon tontti

Tontin omistus:	Vuokra
Tontin vuokraaja:	Kontiolahden kunta

Muut lisätiedot

Auton säilytys:	Oma autokatospaikka + pihapaikka
Näkymät:	Tontti rajoittuu takapihaltaan metsään.
Pihan kuvaus:	Pihamaat nurmetetaan ja kulkuväylät soritetaan.

Tämä on Etuovi.comista tulostettu kohteen esittelysivu. Etuovi.comin ilmoituksessa ei ole välttämättä aina kaikkia tietoja kohteesta. Varmista kohdetiedot asunnon myyjältä tai kiinteistövälittäjän/rakennusliikkeen omasta myyntiesitteestä.