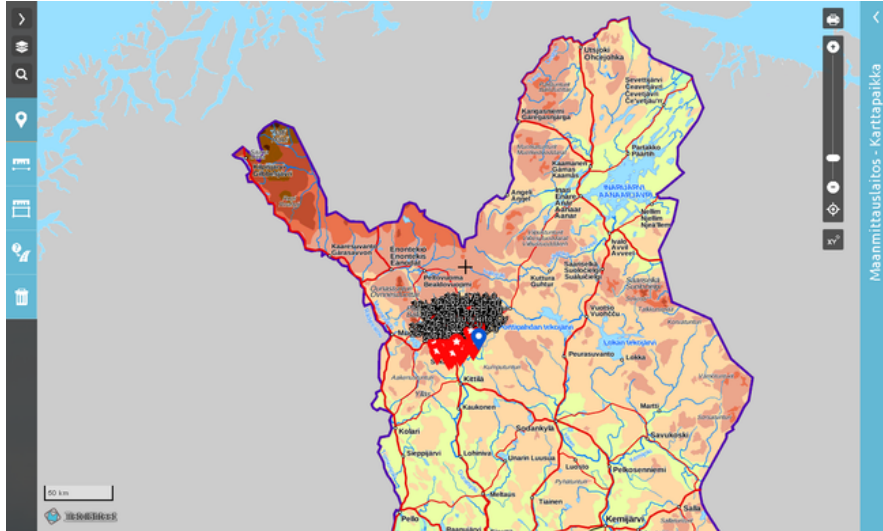


Kapsajoki rantaa n.50m, puolenhehtaarin metsä
Aattasenkoski pauhuista www.lkvhuutokaupat.fi, 7 500
€



Muu, Kittilä, Kiistala, Lintulantie 976



Kohdetta myy

Jani Kankaanpää / Sami Finnilä

Puh: 0456684110 0442621562

Nousukiito Oy



Hienolta paikalta kosken pauhuista rauhaisa metsäpalsta.
Katso myös kohteemme huutokaupassa www.lkvhuutokaupat.fi

Kohteen perustiedot

Hinta ja kustannukset

Kohdenumero: n48382
Sijainti: [Kittilä Kiistala](#)
Lintulantie 976, 99250 Kiistala
Tyypä: Muu
Kohteen selite: Kapsajoki rantaa n.50m,
puolenhehtaarin metsä
Aattasenkoski pauhuista
www.lkvhuutokaupat.fi
Lisätietoja pinta-alasta: n.puolenhehtaarin määräala
Vapautuminen: heti

Myyntihinta: 7 500 €
Lisätietoja maksuista: Kauppa voidaan vahvistaa Op
Alajärvi tai www.kiinteistoasiat.fi
kun maksu on suoritettu. Ostajalle
kaupan kulut, myyjä vastaa
kauppakirjasta.

Kohteen lisätiedot

Tontti ja kaavoitus

Tontin pinta-ala: 5 000,0 m²
Lisätietoja
rakennusoikeudesta: Kittilän rakennusjärjestys

Palvelut ja liikenneyhteydet

Palvelut: Revontulet, kaamos, ruska, luminen talvi, kalaisat vedet, luonnon antimet, riistaisat metsät, raikas ilma, yötön yö..
Liikenneyhteydet: Perillekin pääsee jos vetoa riittää, aina voi väylää parantaa
Ajo-ohjeet: varovasti kun ajaa pääsee varmimmin perille

Muut lisätiedot

Näkymät: hienot on
Ranta: Oma ranta
Rannan tyyppi: Joki
Lisätietoja: [huutokauppaohjeemme](#)
[Facebook @nousukiito](#)
[Nousukiito Oy](#)

Tämä on Etuovi.comista tulostettu kohteen esittelysivu. Etuovi.comin ilmoituksessa ei ole välttämättä aina kaikkia tietoja kohteesta. Varmista kohdetiedot asunnon myyjältä tai kiinteistövälittäjän/rakennusliikkeen omasta myyntiesitteestä.