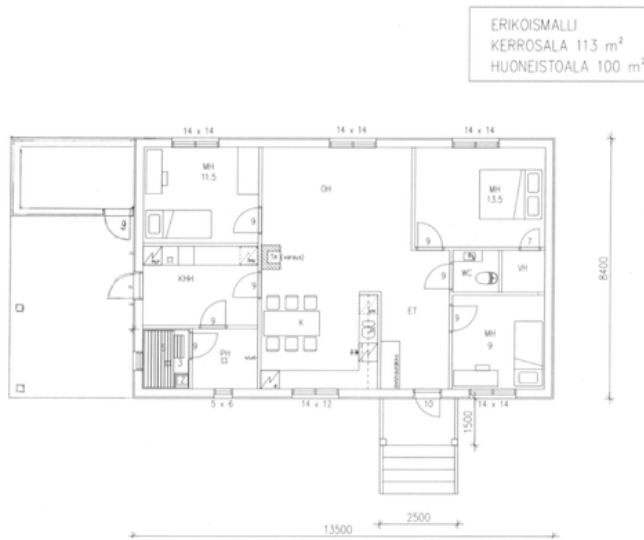


4h+k+kh+ph+s+vh+wc, 100,0 m<sup>2</sup>, 305 000 €

Omakotitalo, Espoo, Lahnus, Manninpellontie 3 b



Kohdetta myy

kari Väänänen

Gsm: 0505528753

Ostella Oy



#### ENNAKKOMARKKINOINNISSA

Upea luonnonläheinen ympäristö, luonnosta ja liikunnasta nauttivan ihmisen unelma paikka. Luonto- ja lenkkeily reitit aivan vieressä lähi järvien ympärillä. Uintipaikat kesällä Myllyjärvessä 1km ja talvella Serenassa 1,2 km. Serenassa talvella myös kivat laskettelurinteet myös lapsille. Talo mahdollista tehdä useankin eri paikkaan, joko tontille Manninpellontie 3 b tai tontille Manninpellontie 1 kolmeen eri kohtaan. Manninpellontie 1:n tonttiosuudet muodostuu hiukan isommiksi noin 700-750m<sup>2</sup> kokoisiksi

Talon katon muoto on harjakatto, jossa pintamateriaalina on tiilikuvioitu pelti. Julkisivumateriaalina on puupaneli.

Muutokset huonejärjestykseen ja kokoihin ovat mahdollisia.

#### Asunnon perustiedot

#### Hinta ja kustannukset

Kohdenumero:	n79866	Myyntihinta:	305 000 €
Sijainti:	<a href="#">Espoo Lahnus</a> Manninpellontie 3 B, 02970 Espoo		
Tyyppi:	<a href="#">Omakotitalo</a> (Kiinteistö)		
Omistusmuoto:	<a href="#">Omistusasunto</a>		
Huoneistoselitelmä:	4h + k + kh + ph + s + vh + wc		
Huoneita:	4 huonetta		
Asuintilojen pinta-ala:	100,0 m <sup>2</sup>		
Kokonaispinta-ala:	113,0 m <sup>2</sup>		
Lisätietoja pinta-alasta:	Mahdollisuus myös kuvan mukaiseen autokatos/varasto yhdistelmään, jolloin hinnaksi muodostuu 325.000,00 €		
Kerrokset:	1		
Rakennusvuosi:	2020 ( <a href="#">Uudiskohde</a> )		

## Asunnon lisätiedot

---

Sauna:	Asunnossa on sauna
Asunnon kunto:	Hyvä
Energialuokka:	B (2007)
Lämmitysjärjestelmä:	Lämpöpumppu
Vesijohto:	Kunnan vesijohto
Viemäri:	Alueella kunnallistekniikka, johon talo liitetään. Vesi, viemäri ja hulevesi.
Sähköliittymä siirtyy:	Kyllä

## Asunnon tilat ja materiaalit

---

Rakennus- ja pintamateriaalit:	Pääasiallinen rakennusmateriaali: Puu
Keittiön kuvaus:	Kaapitot, APK, liesi, uuni, jää/ pakastin kaappi, liesituulettiin. Seinät maali, lattia laminaatti.
Kylpyhuoneen kuvaus:	Suihku, seinät ja lattia laattaa, katto puupaneli
WC-tilojen kuvaus:	Kaapisto, lavuaari, wc-istuin, seinät maalia, lattia laattaa.
Saunan kuvaus:	Sähkökiuas, seinät, katto sekä lauteet puuta (leppää)
Kodinhuoltohuoneen kuvaus:	Kaapitot, poistoilmalämpöpumppu, pyykinpesukoneen vesipiste ja poistoputken piste, seinät maalia, lattia laattaa, katto mdf-paneeli
Olohuoneen kuvaus:	Seinät tapetti/maali, lattia laminaatti, katto mdf-paneeli
Makuuhuoneiden kuvaus:	Seinät tapetti/maali, lattia laminaatti, katto mdf-paneeli

## Asunnon tontti

---

Tontin omistus:	Vuokra
Tontin vuokra:	4 080,00 € / vuosi
Kiinteistötunnus:	49-87-4-3
Tontin pinta-ala:	580,0 m <sup>2</sup>
Tontin vuokraaja:	Ostella Oy
Tontin vuokra-aika:	50
Lisätietoa tontista:	Tontin kokonaispinta-ala on 1728m <sup>2</sup> , josta tämän asunnon hallinnanajako-osuus on noin 580m <sup>2</sup> . Osuun on ostettavissa kaupan yhteydessä itselle 70.000,00 €:lla
Lisätietoja rakennusoikeudesta:	Tontille saa rakentaa talon lisäksi 10% talon rakennusoikeudesta talous/varasto tiloja. (autokatos/varasto yhdistelmä vaihtoehdossa lisärakennusoikeus on käytetty)

## Palvelut ja liikenneyhteydet

---

Palvelut:	Leikkikenttä 0,35 km, Ravintola 0,75 km, Ruokakauppa 2,8 km, Koulu 3,6 km, Päiväkoti 2,3 km, Koulu 2,3 km, Koulu 1,6 km
Liikenneyhteydet:	Bussipysäkki 100 m, kehä3 7 km, Klaukkala 7 km

## Muut lisätiedot

---

Auton säilytys:	Omalla pihalla 2 autopaikkaa myös sähköpistoke
Näkymät:	Piha avautuu etelään

Pihan kuvaus:

Tasainen piha-alue

Tämä on Etuovi.comista tulostettu kohteen esittelysivu. Etuovi.comin ilmoituksessa ei ole välttämättä aina kaikkia tietoja kohteesta. Varmista kohdetiedot asunnon myyjältä tai kiinteistövälittäjän/rakennusliikkeen omasta myyntiesitteestä.